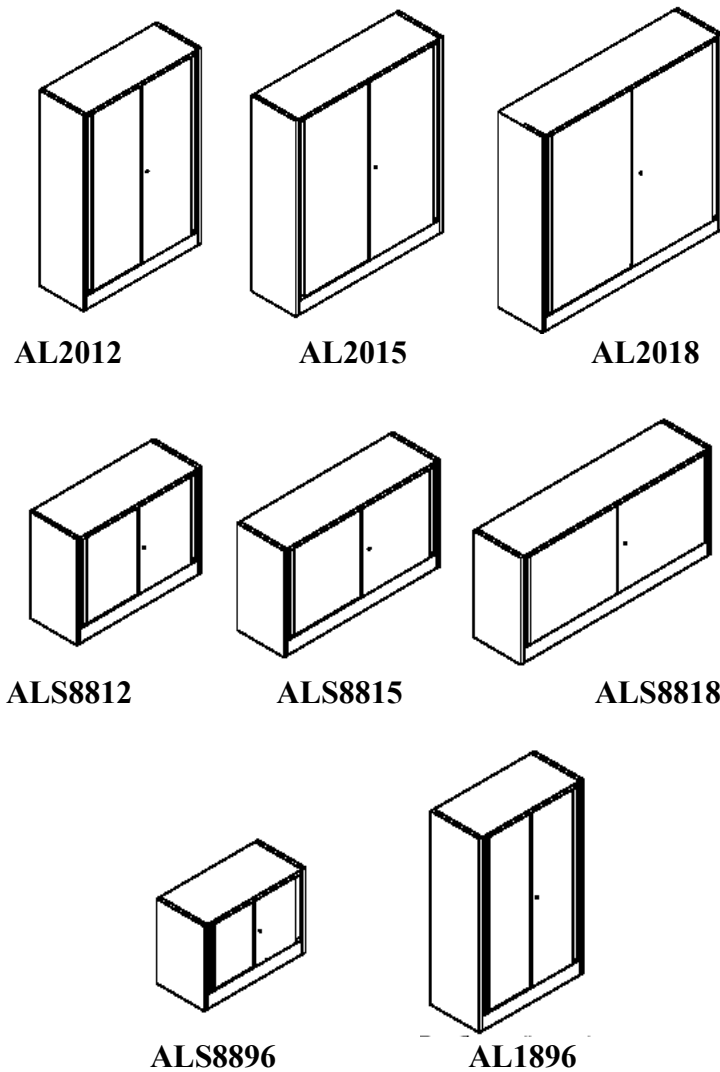


5)  
Рис.1

**Паспорт**  
на металлические шкафы-купе  
(с полимерной краской)



*Россия*

## 1. Основные технические характеристики

Технические характеристики	Обозначение шкафа								
	AL 2012	AL 2015	AL 2018	AL 1896	ALS 8812	ALS 8815	ALS 8896	ALS 8818	
Масса нетто не более, кг	83	103	122	60	40	49	32	57	
Габаритные размеры, мм	2000х1200х450	2000х1500х450	2000х1800х450	1800х960х450	880х1200х450	880х1500х450	800х960х450	880х1800х450	
Максимально допустимая нагрузка на 1 полку, кг	60	60	60	80	60	60	80	60	
Коробка № 1	Габариты, мм	1255х520х280	1550х520х280	1845х520х160	1015х520х250	1255х520х190	1550х520х190	1015х520х190	1840х520х190
	Содержит	Крыша-1 Дно-1 Полка-4 Фурнитура	Крыша-1 Дно-1 Полка-4 Фурнитура	Крыша-1 Боковина-2 Полка-3 Фурнитура	Крыша-1 Дно-1 Полка-1 Фурнитура	Крыша-1 Дно-1 Полка-1 Фурнитура	Крыша-1 Дно-1 Полка-1 Фурнитура	Крыша-1 Дно-1 Полка-1 Фурнитура	Крыша-1 Дно-1 Полка-1 Фурнитура
Коробка №2	Габариты, мм	2030х670х130	2030х820х130	1840х500х200	1830х550х130	920х670х140	920х820х140	920х550х140	940х820х140
	Содержит	Ст. задн.-2 Боковина-2 Дверь-2	Ст. задн.-2 Боковина-2 Дверь-2	Дно-1 Полка-4	Ст. задн.-2 Боковина-2 Дверь-2	Ст. задн.-2 Боковина-2 Дверь-2	Ст. задн.-2 Боковина-2 Дверь-2	Ст. задн.-2 Боковина-2 Дверь-2	Ст. задн.-3 Боковина-2 Дверь-2
Коробка № 3	Габариты, мм			1940х950х120					
	Содержит			Дверь-2 Ст. задн.-3					
Количество упаковок, шт.	2	2	3	2	2	2	2	2	
Масса брутто не более, кг	90	110	130	70	50	55	37	65	

## 2. Комплектность

Поз.	Наименование	AL 2012	AL 2015	AL 2018	AL 1896	ALS 8812	ALS 8815	ALS 8896	ALS 8818
1	Дно, шт.	1	1	1	1	1	1	1	1
2	Боковина, шт.	2	2	2	2	2	2	2	2
3	Крыша, шт.	1	1	1	1	1	1	1	1
4	Стенка задняя, шт.	2	2	3	2	2	2	2	3
5	Дверь, шт.	2	2	2	2	2	2	2	2
6	Полка, шт.	4	4	4	3	1	1	1	1
7	Полкодержатель, шт.	16	16	16	12	4	4	4	4
8	Саморез 5x12, шт.	25	29	32	25	22	26	22	28
9	Винт M5x12, шт.	8	8	8	8	8	8	8	8
10	Заклёпка пластиковая, шт.	8	8	8	8	8	8	8	8
11	Ролик арт., шт.	4	4	4	4	4	4	4	4
12	Замок арт., шт.	1	1	1	1	1	1	1	1
13	Пластина для ролика, шт.	4	4	4	4	4	4	4	4
14	Нижняя направляющая, шт.	4	4	6	4	4	4	4	4
15	Паспорт	1	1	1	1	1	1	1	1

## 3 Инструкция по подготовке к эксплуатации

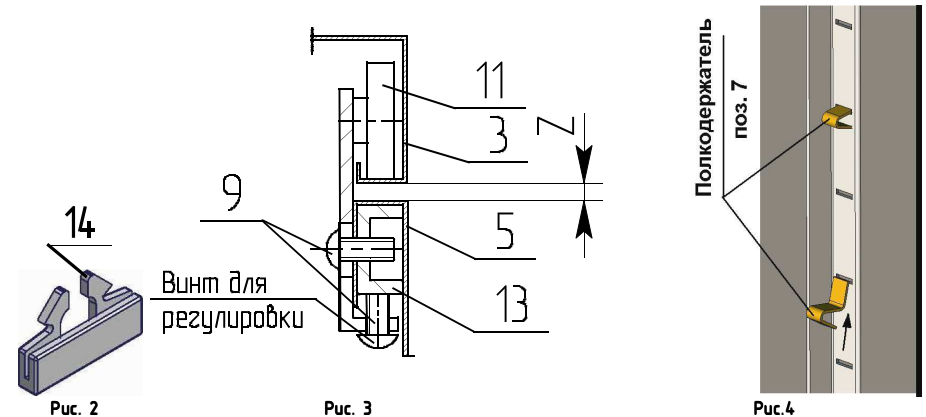
- 3.1 Аккуратно вскрыть упаковку.
- 3.2 Проверить комплектность поставки (номера позиций на рис.1 должны соответствовать позициям в списке комплектующих).
- 3.3 Положить дно (поз.1) отгибами вверх на пол или другую ровную поверхность. По торцам дна (поз.1) расположить боковины (поз.2). Наклонить боковины под углом 45° и вставить их в пазы дна. Поставить боковины вертикально.
- 3.4 Надеть крышу (поз.3) на боковины.

**ВНИМАНИЕ!** Для обеспечения жёсткости конструкции шкафа, поверхности боковин очень плотно входят в вертикальные пазы крыши.  
**Лицевые поверхности крыши и боковин не отгибать!**

Для сборки необходимо предварительно равномерно по 4-м углам вставить боковины в пазы крыши примерно на 10мм и, слегка отогнув пазы крыши при помощи отвёртки, надавить сверху до упора. Скрепить дно, крышу и боковины между собой при помощи саморезов (поз.8). С тыльной стороны вставить задние стенки (поз.4) отгибами внутрь шкафа, расположив большие отгибы на боковинах. Саморезами скрепить задние стенки сначала с дном и крышей, затем с боковинами и в итоге между собой.

- 3.5 Вставить по две нижних направляющих (поз. 14) – рис.2 в каждую из дверей (поз. 5). Используйте для этого прямоугольные отверстия, которые расположены на одном из отгибов дверей.
- 3.5 Вставить вначале дверь без замкового отверстия в дальний паз дна.

**ВНИМАНИЕ!** Сначала, не собирая ролики с дверью, навесить на дальний направляющий уголок крыши два ролика (поз.11). И уже затем закрепить дверь на роликах, используя четыре винта M5x12 (поз. 9).



- 3.7 Аналогично установить дверь с отверстием под замок в длинный паз дна и длинный направляющий уголок крыши. Установить замок (поз.12) в замковое отверстие двери «язычком» вниз, зафиксировав его с помощью специальной стопорной скобы (скоба поставляется в комплекте с замком).
- 3.8 Отрегулировать зазор между крышей и дверью – Z при помощи регулировочных винтов рис. 3
- 3.8 В специальные пазы боковин вставить полкодержатели (поз.7)–рис.4, по 4-е шт. для каждой полки. Расположить полки (поз. 6) на полкодержателях.
- 3.9 Вставить пластмассовые заклёпки-«амортизаторы» (поз. 10) в круглые отверстия, находящиеся на боковинах (в ближних углах шкафа). Зафиксировать заклёпки с помощью пластикового молотка киянки.

## 3.10 Шкаф готов к использованию.

Завод оставляет за собой право вносить изменения, не ухудшающие характеристики изделия.

Дата продажи: \_\_\_\_\_  
Подпись продавца: \_\_\_\_\_

Ваш региональный дилер: \_\_\_\_\_